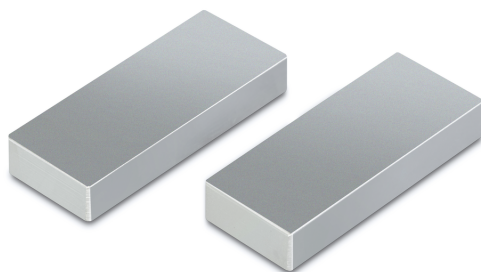


# KERN AD 0055

Ganasce con superficie liscia

**KERN**



Categoria	
Marchio	Sauter
Categoria di prodotto	Técnica de medición
Gruppo di prodotti	Ganasce, superficie liscia

Design	
Dimensioni (L×P×A)	30×50×8 mm
Dimensioni alloggiamento (L×P×A)	30×50×8 mm
Dimensioni completamente assemblato (L×P×A)	30×50×8 mm
Materiale	acciaio, nichelato
Materiale alloggiamento del display	Acciaio
Forza di trazione/forza di compressione [Max]	5 kN
Larghezza massima di serraggio	50 mm
Apertura massima	28 mm

Condizioni ambientali	
Temperatura di stoccaggio [Min]	-10 °C
Temperatura di stoccaggio [Max]	40 °C

Imballaggio e spedizione	
Divisione forza [d] (N)	14 d
Dimensioni imballaggio (L×P×H)	30×50×8 mm
Peso netto	0,5 kg
Metodo di spedizione	Servizio pacchi
Peso netto ca.	0,50 kg
Peso lordo ca.	0,50 kg
Peso di spedizione	0,5 kg

Pittogrammi	
-------------	--